




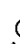

Ing. Alfréd Samek

PROJEKTOVÁNÍ VODOHOSPODÁŘSKÝCH A VODNÍCH STAVEB

Vedoucí projektant	Ing. Alfréd Samek	Autorizační razítko	Paré
Odpovědný projektant	Ing. Alfréd Samek		
Vypracoval			
Investor	Státní pozemkový úřad, Krajský pozemkový úřad pro Plzeňský kraj Pobočka Plzeň		
Místo stavby	k.ú. Chouzovy		
Stavba	Stavba vodních nádrží VN 3 a VN 4 v k.ú. Chouzovy D.2 Dokumentace technických a technologických zařízení D.2.5 - SO5 ZRUŠENÍ A PŘELOŽKA ČÁSTI TRUBNÍHO ODPADU ID 217_136 (TRUBNÍ ODPAD "2" - DN 300 - TO 2-4-HOZ 2		Stupeň
			DSP, DPS
			Datum
			11/2019
		č.zakázky	
		1630/19	
Název výkresu	TABULKA ŠACHET		č. přílohy
			D.2.5.b.6

TABULKA ŠACHET													
Šachtové dílce													
Poř.	Označení šachty	Kóta terénu	Umístění	Kóta poklopu	Kóta dna vývodu	Výška šachty	Vyrovnávací prstenec pro poklop šachty	Šachtový kónus zakrytová deska	Šachtová skruž	Slupadla	Šachtové dno uložení dna		
		[m n.n.]		[m n.n.]	[m n.n.]	[m]		Ks	Ks	Ks		Ks	
1	Šp2-1	450.20	terén h = 0.5 m	450.70	448.97	1.73	TBW-Q 600/120/120 TBW-Q 600/100/120	1 1	1 1	1	TBZ-Q excelent 1000/800 podkladový beton těsnění pro DN 1000	1	1
2	Šp2-2	450.24	terén h = 0.5 m	450.74	449.19	1.55	TBW-Q 600/40/120	1	1	1	ocel s PE podkladový beton těsnění pro DN 1000	1	1
3	Šp2-3	452.30	terén h = 0.5 m	452.80	450.80	2.00	TBW-Q 600/120/120	2	1	1	TBZ-Q excelent 1000/800 podkladový beton těsnění pro DN 1000	1	1
	Celkem						TBW-Q 600/120/120 TBW-Q 600/100/120 TBW-Q 600/40/120	3 1 1	3	1	TBZ-Q excelent 1000/800 těsnění pro DN 1000	1	3 4

Prof. kanalizační šachty	Název stavby-objektu		STRANA
	Projektant		
Seznam šachet (C) 1996-2017	Jméno dat Tabulka šachet - příloška odpadu 2		1

TABULKA ŠACHTOVÝCH DEN											
Por.	Označení šachty	Schéma značka	Označení dna	Vývod		Hlavní přívod	1.vedlejší přívod	2.vedlejší přívod	Provedení žlabu	Provedení nástupnice	Stupadla Orientace
1	Šp2-1		TBZ-Q excelent 1000/800	DN (mm) 400/370 SN 16	DN (mm) 400/370 SN 16	DN (mm) 400/370 SN 16	DN (mm)	DN (mm)	beton	beton	ocel. s PE
	Materiál PP		Uhel β 258	Uhel β	Uhel β	Uhel β	Uhel β				
	sklon ‰ 6,0		dh(mm) 0	Materiál PP	sklon ‰ 6,0	dh(mm)	dh(mm)				
2	Šp2-2		TBZ-Q excelent 1000/800	DN (mm) 400/370 SN 16	DN (mm) 315/294 SN 12	DN (mm) 315/294 SN 12	DN (mm)	DN (mm)	beton	beton	ocel. s PE
	Materiál PP		Uhel β 100	Uhel β	Uhel β	Uhel β	Uhel β				
	sklon ‰ 6,0		dh(mm) 0	Materiál PP	sklon ‰ 6,0	dh(mm)	dh(mm)				
3	Šp2-3		TBZ-Q excelent 1000/800	DN (mm) 315/294 SN 12	DN (mm) 315/294 SN 12	DN (mm) 315/294 SN 12	DN (mm)	DN (mm)	beton	beton	ocel. s PE
	Materiál PP		Uhel β 27,6	Uhel β	Uhel β	Uhel β	Uhel β				
	sklon ‰ 27,6		dh(mm)	Materiál	sklon ‰ 27,6	dh(mm)	dh(mm)				

PŘEPOJENÍ DRENÁŽÍ

DO ŠACHTY Šp2-1

- PVC KG SN8 Ø 160 - 40°

DO ŠACHTY Šp2-3

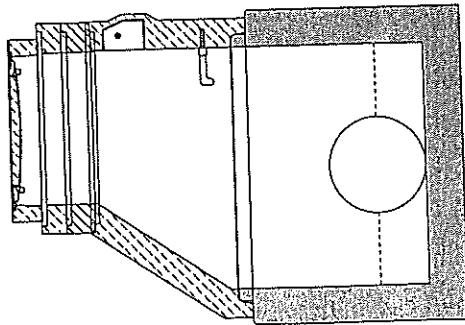
- STÁV. DRENÁŽ ZPÁLENĚHUNY
Ø 100 mm - 110°
Ø 80 mm - 207°

Prof. kanalizační šachty	Název stavby-objektu	STRANA
Projektant Santaleobla engineering and design (C) 1996-2017	Jméno dat Tabulka šachet - přeložka odpadu 2	2

TABULKA SESTAV ŠACHET

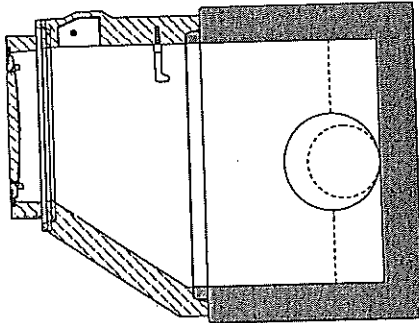
Šachta č. 1 Sp2-1

dno TBZ-Q excelent 1000/800	1
kónus TBR-Q 1000/600/120 SPK	1
vyr.prst. TBW-Q 600/120/120	1
vyr.prst. TBW-Q 600/100/120	1
poklop B 125 GU-B-1 B125	1
těsnění pro DN 1000	1
kóta dna	448.97 m
kóta terénu	450.20 m
kóta terénu	1.23 m
rozdíl kót	0.50 m
převýšení nad terénem	1.73 m
výška šachty	1.88 m
stavební výška	



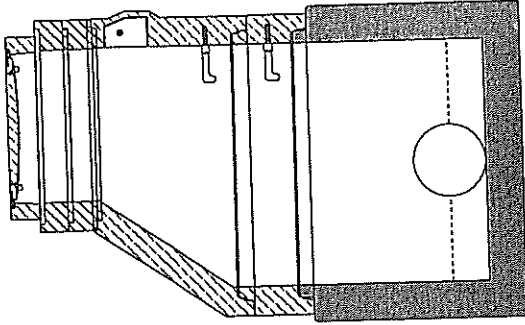
Šachta č. 2 Sp2-2

dno TBZ-Q excelent 1000/800	1
kónus TBR-Q 1000/600/120 SPK	1
vyr.prst. TBW-Q 600/40/120	1
vyr.prst. TBW-Q 600/120/120	1
poklop B 125 GU-B-1 B125	1
těsnění pro DN 1000	1
kóta dna	449.19 m
kóta terénu	450.24 m
kóta terénu	1.05 m
rozdíl kót	0.50 m
převýšení nad terénem	1.55 m
výška šachty	1.70 m
stavební výška	



Šachta č. 3 Sp2-3

dno TBZ-Q excelent 1000/800	1
skruž TBS-Q 1000/250/120	1
kónus TBR-Q 1000/600/120 SPK	1
vyr.prst. TBW-Q 600/120/120	2
poklop B 125 GU-B-1 B125	1
těsnění pro DN 1000	2
kóta dna	450.80 m
kóta terénu	452.30 m
kóta terénu	1.50 m
rozdíl kót	0.50 m
převýšení nad terénem	2.00 m
výška šachty	2.15 m
stavební výška	



Prof. kanalizační šachty

Název stavby-objektu

Projektant

Jméno dat Tabulka šachet - příloška odpadu 2

Sustainable engineering and design
(C) 1996-2017

STRANA

3

TABULKA ŠACHTOVÝCH POKLOPŮ

Poř.	Označení šachty	Třída zatížení	Označení poklopu	Popis poklopu	Úprava kolem poklopu	Výška poklopu [mm]	Počet
1	Sp2-1	B	B 125 GU-B-1 B125	s odvětráním, rám BEGU - DIN 4271-R1, poklop GU-B-1 B125	ohumusování a osetí	125	1
2	Sp2-2	B	B 125 GU-B-1 B125	s odvětráním, rám BEGU - DIN 4271-R1, poklop GU-B-1 B125	ohumusování a osetí	125	1
3	Sp2-3	B	B 125 GU-B-1 B125	s odvětráním, rám BEGU - DIN 4271-R1, poklop GU-B-1 B125	ohumusování a osetí	125	1
	Celkem	B	B 125 GU-B-1 B125	s odvětráním, rám BEGU - DIN 4271-R1, poklop GU-B-1 B125		125	3

Prof. kanalizační šachty Sustainable engineering and design (C) 1996-2017	Název stavby-objektu	STRANA
	Projektant Jméno dat Tabulka šachet - příloška odpadu 2	4